



***POMPE VOLUMETRICHE
AD INGRANAGGI ESTERNI
PER DOSAGGIO E TRASFERIMENTO***

SERIE GN – GS / GK



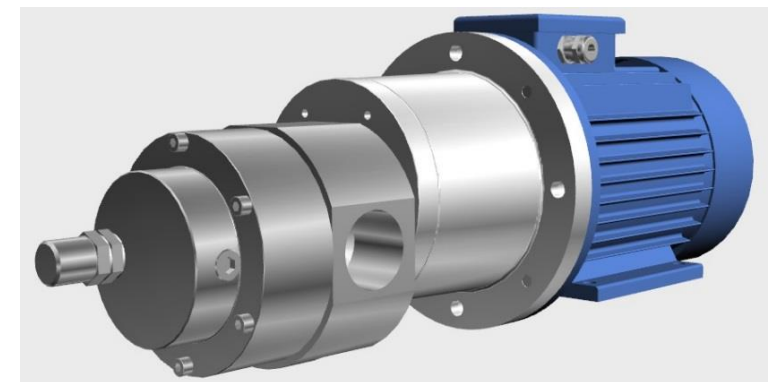
POMPE SERIE G – TRASFERIMENTO E DOSAGGIO

- Pompe ad ingranaggi ricavate da barra con corpi pompa di elevata qualità per assenza totale di cricche e/o difetti di fusione
- La serie **GN** è utilizzata per dosaggi accurati con liquidi aventi viscosità da **0,2 a 150.000 Cps**
- La serie **GS, GK** è utilizzata in numerosi settori nei trasferimenti di liquidi con viscosità da **1 a 100.000 Cps**
- Serie conformi alla direttiva **2006/42/CE** ed alle norme **UNI EN ISO 12100, UNI EN ISO 13732-1, UNI EN 809, UNI EN ISO 14847, API 676** - e a richiesta **NACE MR 0175** e direttiva **94/9/CE (ATEX), EAC (ex GOSTR), RTN TR TS 012/2011, NFPA 20.**



POMPE SERIE G – TRASFERIMENTO E DOSAGGIO

- Portata costante e proporzionale al numero di giri
- Pressione costante
(completamente esente da pulsazioni)
- Conseguente lettura perfetta del flussimetro
- Controllo estremamente affidabile del sistema di dosaggio con variatori di frequenza o motovariatori servocomandati (4÷20 mA o 3÷15 psi)
- Rapida e precisa risposta della pompa in base al segnale di controllo
- Accoppiamenti diretti a motori 4 - 6 - 8 poli
(in funzione della viscosità - disponibili anche accoppiamenti a riduttore di giri)



SERIE G - VELOCITÀ IN FUNZIONE DELLA VISCOSITÀ

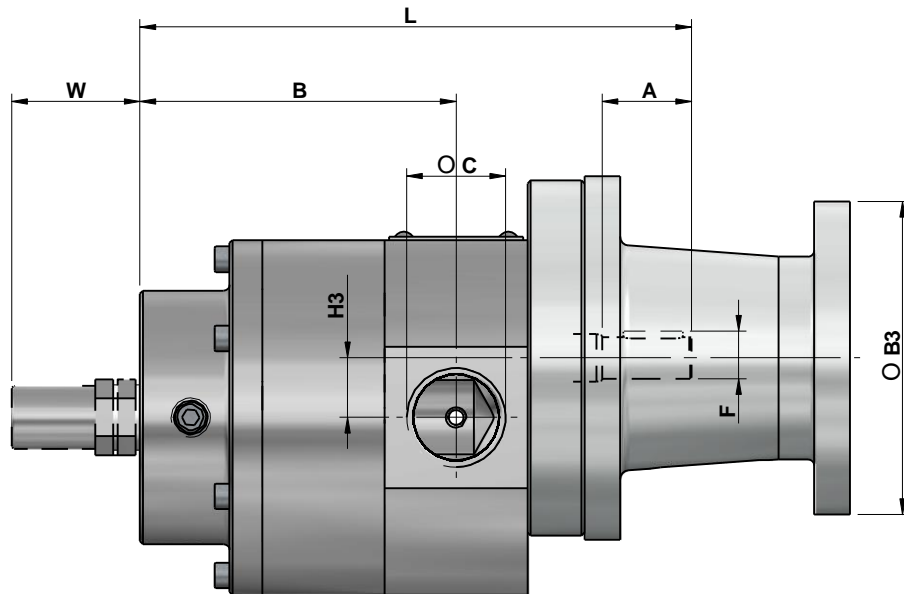
RIFERIMENTI DI MASSIMA

- 4 POLI (1400 rpm): MAX 350 cPs
 - 6 POLI (900 rpm): MAX 1.000 cPs
 - 8 POLI (700 rpm): MAX 5.000 cPs
-
- 10.000 cPs: MAX 450 rpm
 - 20.000 cPs: MAX 350 rpm
 - 80.000 cPs: MAX 120 rpm



SERIE G - MATERIALI DISPONIBILI

- Componenti ricavati da barra
alta garanzia qualitativa in termini di
materiale di base e precisione delle lavorazioni



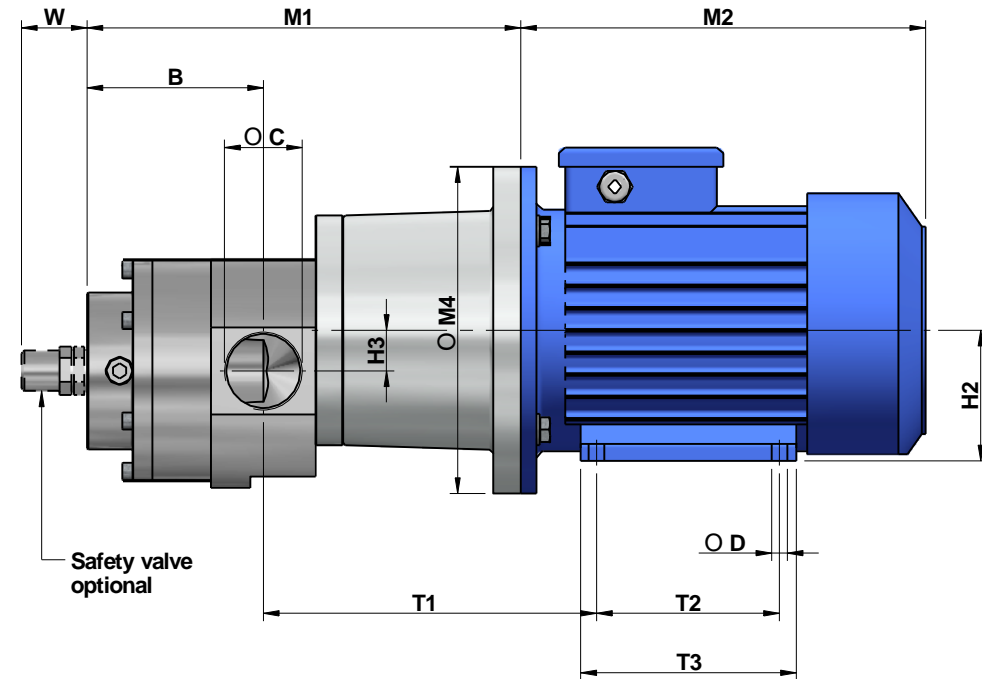
- GHISA SFEIDALE G
- ACCIAIO AL CARBONIO C
- BRONZO
- AISI 316 L
- HASSELLOY C
- TITANIO

QUALSIASI ALTRO
MATERIALE METALLICO
LAVORATO DA BARRA

SERIE G - ACCOPPIAMENTI DISPONIBILI

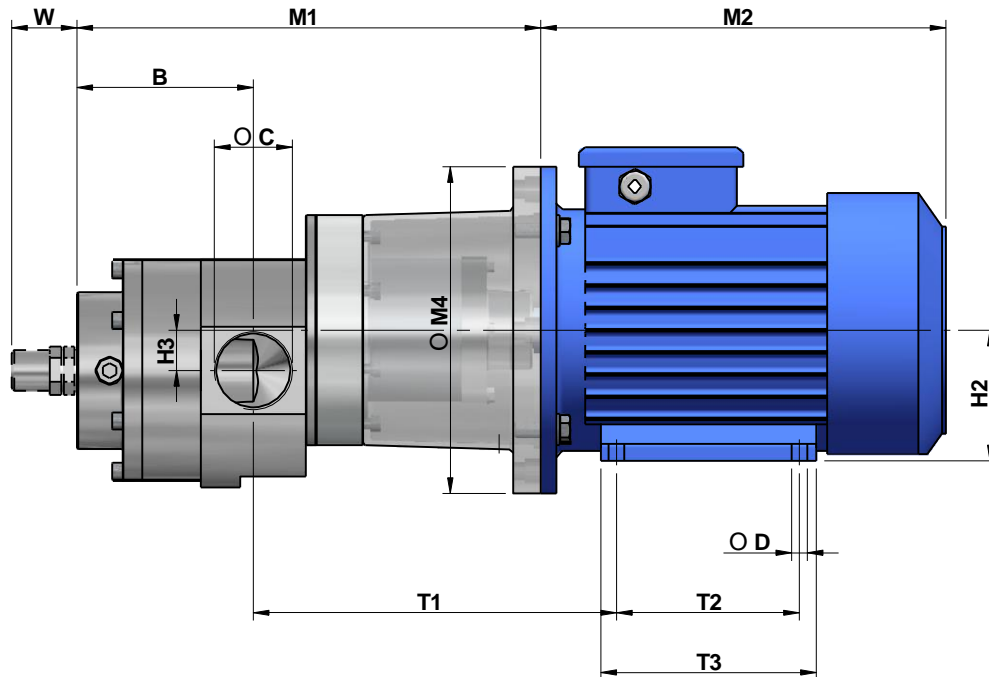
- POMPE AD ALBERO LIBERO CON PIEDI PER ACCOPPIAMENTO A MOTORI / RIDUTTORI FORMA B3
- ACCOPPIOAMENTO DIRETTO A MOTORI 4 – 6 – 8 POLI
- LANTERNE DI ACCOPPIAMENTO PER MOTORI DA Gr. 71 a Gr. 200

- Pompa con lanterna di accoppiamento flangiata a motore elettrico B5 / B14



SERIE G - ACCOPPIAMENTO A TRASCINATORE MAGNETICO

- Esecuzione a trascinamento magnetico



➤ **TENUTA STAGNA
NESSUNA PERDITA**

➤ **ALTE EFFICIENZE**

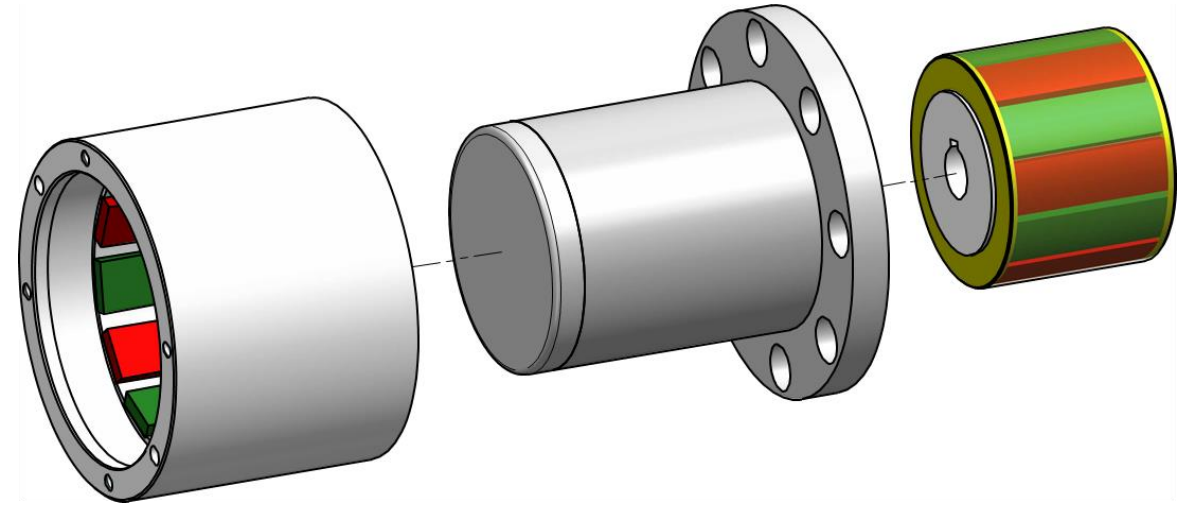
➤ **BASSI COSTI DI
MANUTENZIONE**

➤ **ALLESTIMENTI
SEMPLICI**

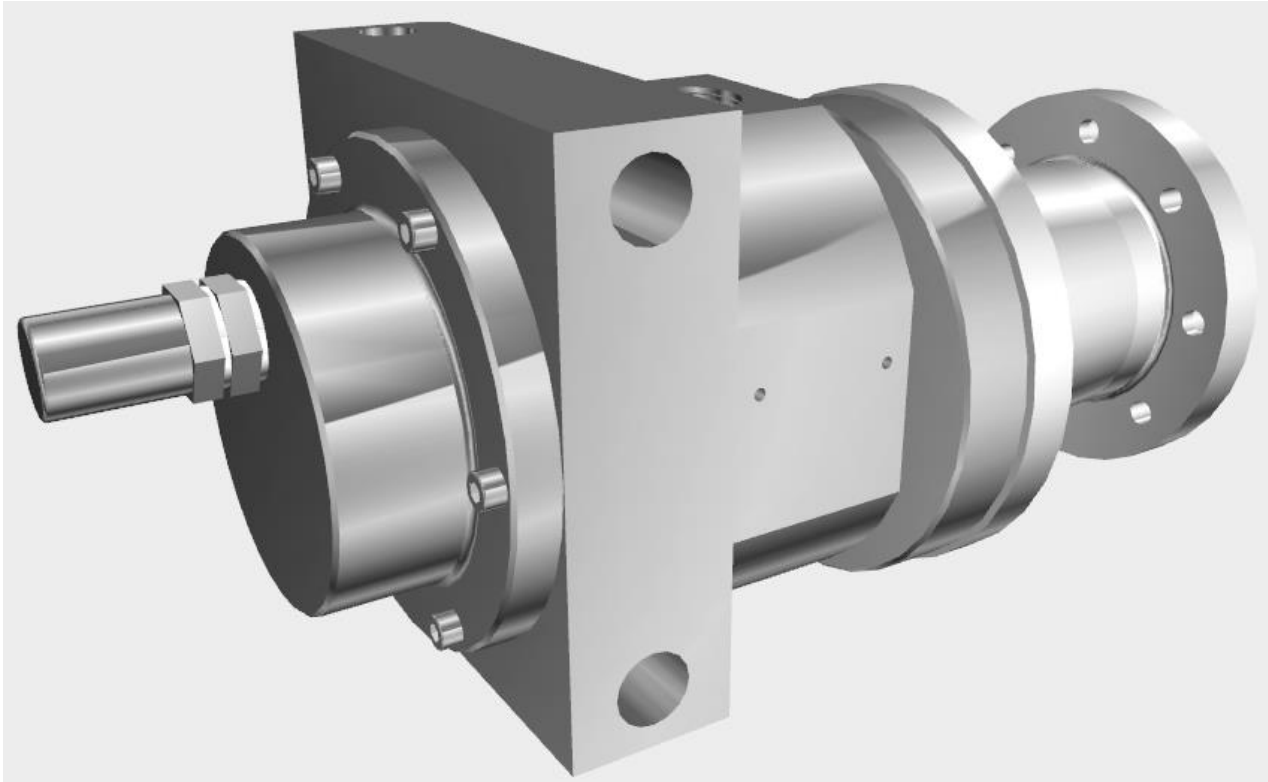
➤ **ALTA PRECISIONE DI
DOSAGGIO**

SERIE G - ACCOPPIAMENTO A TRASCINATORE MAGNETICO

- TRASCINATORE MAGNETICO CON BICCHIERE E MAGNETE INTERNO IN ACC. INOX AISI 316 Ti
- CORPO ESTERNO IN ACCIAIO AL CARBONIO ST37
- MAGNETI IN SAMARIO COBALTO
- MISURA MINIMA POMPA: GS / GK 4-³/₄ / GN 8-¹/₂
- MISURA MASSIMA POMPA: GS / GK 157-2 / GN 276-2
- COPPIE DISPONIBILI: DA 4 a 220 Nm



SERIE G - OPTIONALS



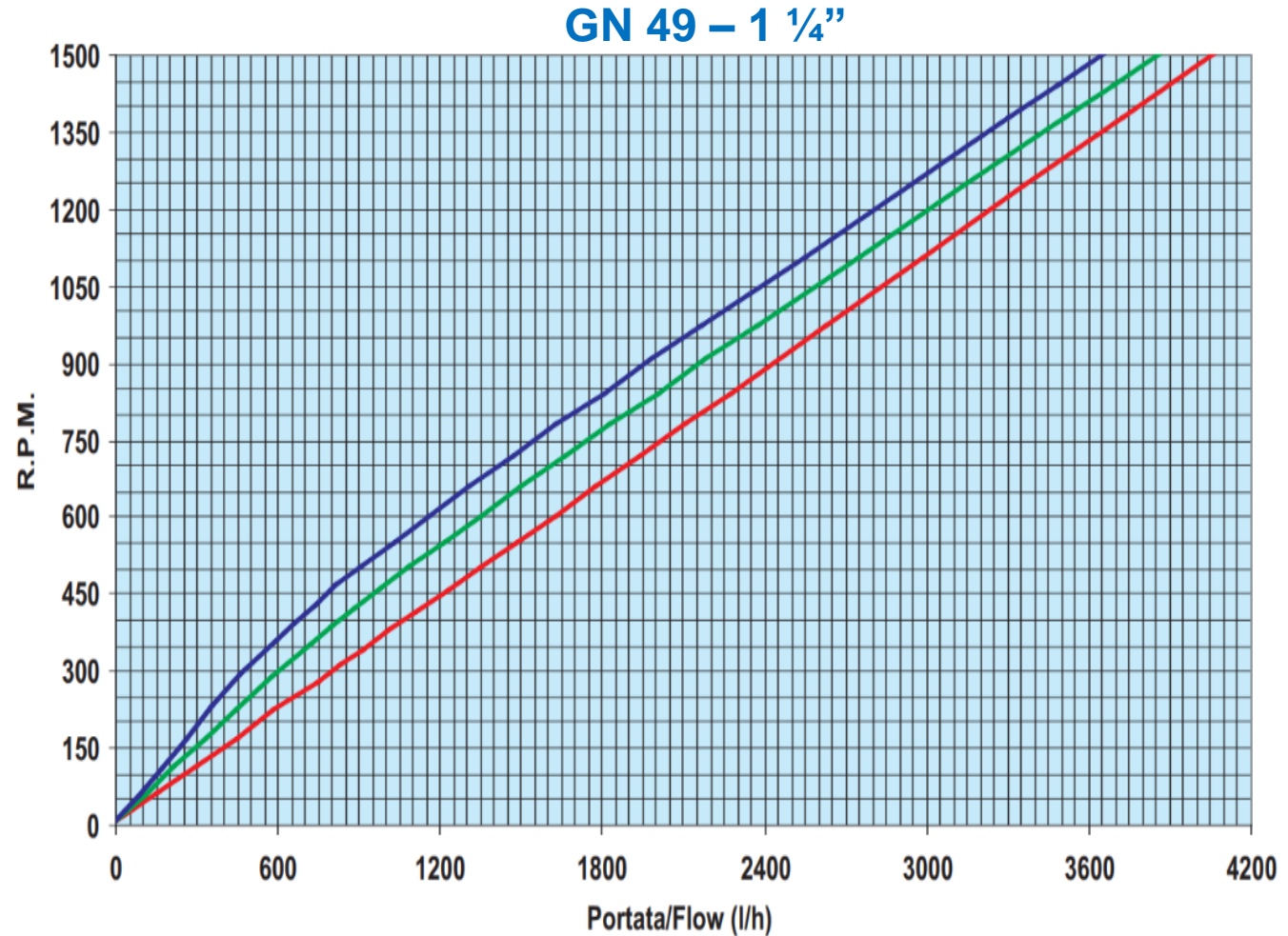
- **CAMERA DI RISCALDAMENTO IN POSIZIONE CENTRALE AD AMPIA SUPERFICIE DI CONTATTO**
- **FLUIDI DI RISCALDAMENTO: ACQUA (CALDA - SURRISCALDATA), VAPORE, OLIO DIATERMICO**

POMPE SERIE GN – DOSAGGIO

Tipo	Portata cm ³ / giro	Conessioni	Potenza assorbita kW			Range di dosaggio lt./h a 1.450 rpm (in rosso velocità garantite aumentabili in funzione delle caratteristiche del fluido pompato)
			5 bar	10 bar	15 bar	
GN 2 – 1/4	1.9	¼" - SAE WELD ON	0,08	0,11	0,15	1 – 20 (500 rpm)
GN 3 -1/2	2.6	½" - SAE WELD ON	0,13	0,21	0,28	3 – 120
GN 8 – 1/2	7.8	½" - SAE WELD ON	0,26	0,39	0,52	4 – 400
GN 10 – 3/4	10.4	¾" - SAE WELD ON	0,34	0,54	0,73	80 – 600
GN 17 – 3/4	17.3	¾" - SAE WELD ON	0,46	0,75	1,03	200 – 900
GN 30 - 1	29.8	1" – SAE WELD ON	0,90	1,30	1,69	400 – 1.300
GN 49 - 1 ¼	48.9	1 ¼" – SAE WELD ON	1,35	2,25	3,12	500 – 2.500
GN 78 - 1 ¼	78	1 ¼" – SAE WELD ON	2,05	3,05	4,04	900 – 4.000
GN 98 - 1 ¼	97.8	1 ¼" – SAE WELD ON	1,95	-	-	1.100 – 5.000
GN 150 - 2	150	2" – SAE WELD ON	2,60	5,20	7,60	1.600 – 8.000
GN 208 - 2	208	2" – SAE WELD ON	3,90	7,70	11,50	3.000 – 12.000
GN 276 - 2	276	2" – SAE WELD ON	5,00	10,00	15,10	5.000 – 15.000
GN 555 - 3	555	3" – SAE WELD ON	7,90	12,70	-	7.000 – 22.500
GN 740 - 3	740	3" – SAE WELD ON	8,80	15,70	-	10.000 – 30.000 (700 rpm)
GN 1184 - 4	1184	4" – SAE WELD ON				16.000 – 48.000 (700rpm)

SERIE GN: CARATTERISTICHE / LIMITI DI ESERCIZIO

- PORTATA: DA 1 A 48.000 LT/H
- PRESSIONE: MAX 15 BAR
- TEMPERATURA: MAX 200 (250)°C
- VISCOSITA': 0,2 - 150.000 mPas
- SISTEMI DI TENUTA:
BADERNA
MECCANICA SINGOLA
TRASCINAMENTO MAGNETICO
- OPZIONI:
 - CERTIFICAZIONE ATEX (zona 1 e 2)
 - MATERIALI APPROVATI FDA
 - CAMICIA DI RISCALDAMENTO



Viscosità/viscosity : 1 cps

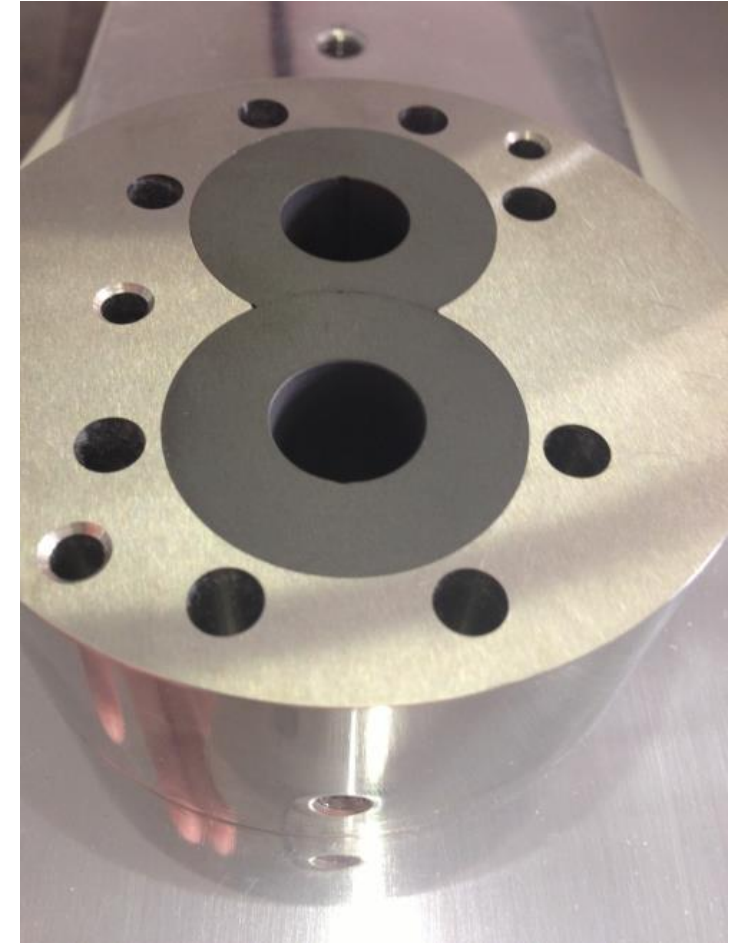
POMPE SERIE GN – DOSAGGI PRECISI AD OGNI VISCOSITÀ



- **ESTREMA
PRECISIONE DI
DOSAGGIO E
LINEARITA' DI
FLUSSO ANCHE A
BASSISIME
VISCOSITA'
0,2 – 150.000 CpS
(CON ASSENZA DI
SOSPENSIONI SOLIDE)**

POMPE SERIE GN – PECULIARITA' COSTRUTTIVE

- **BOCCOLE E RASAMENTI IN GRAFITE ANTIGRIPPAGGIO CON RELATIVO CERTIFICATO MATERIALE CONFORME ALLA FDA**
- **IMPOSSIBILITA' DI GRIPPAGGIO
NON NECESARIO ALCUN TIPO DI TRATTAMENTO DELL'ACCIAIO INOSSIDABILE AISI 316L**



POMPE SERIE GN – PECULIARITA' COSTRUTTIVE



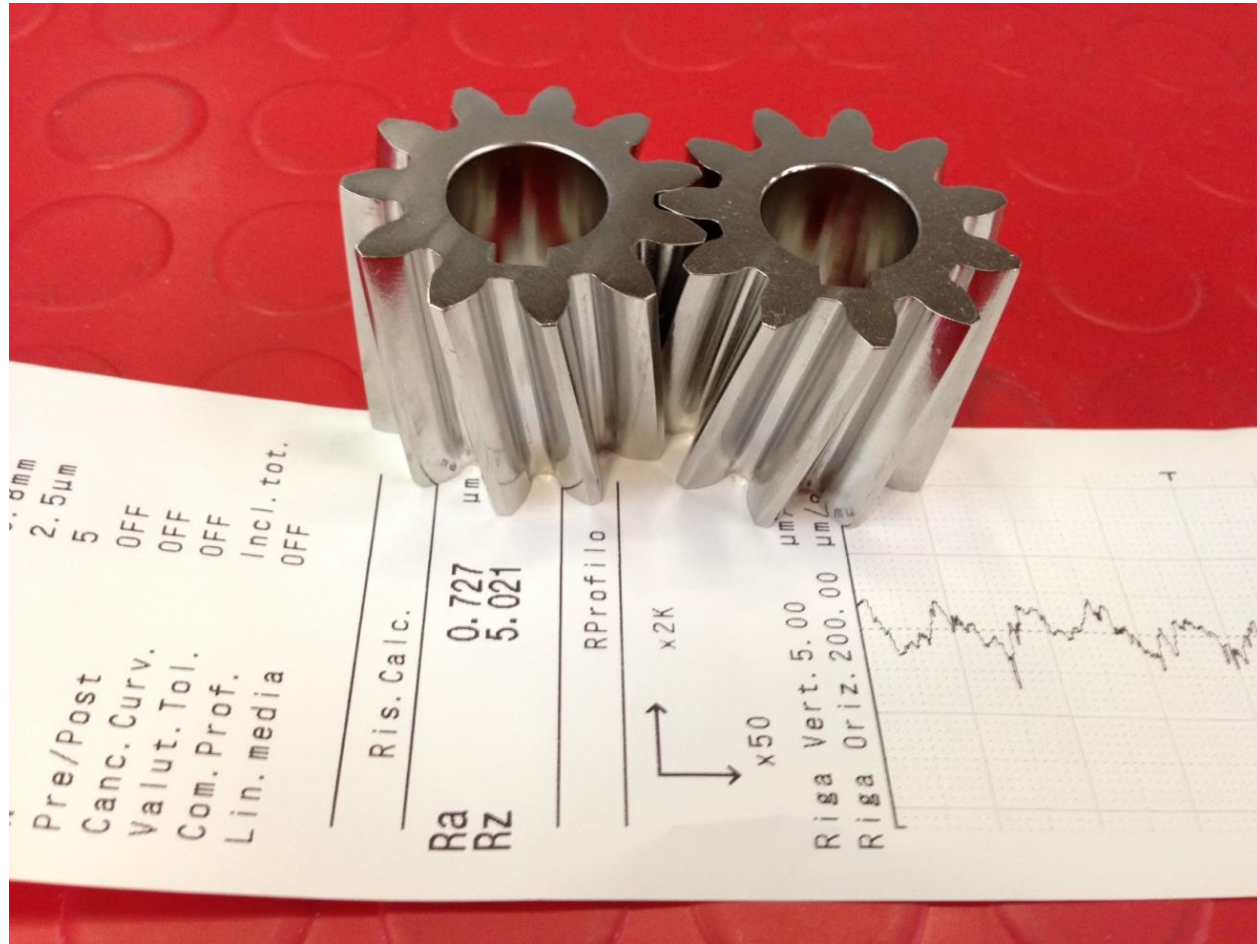
- **DISPONIBILITA' DELL' INGRANAGGIO GUIDATO (O DI ENTRAMBI) IN MATERIALE PLASTICO APPROVATO FDA O IN PEEK (TECNOPLIMERO AD ALTA RESISTENZA)**

POMPE SERIE GN – LAVORAZIONI MECCANICHE ACCURATE

➤ LAVORAZIONI
MECCANICHE E
LUCIDATURE
INTERNE ED
ESTERNE FINO A
RAGGIUNGERE
RUGOSITA'
INFERIORI A
0,8 Ra

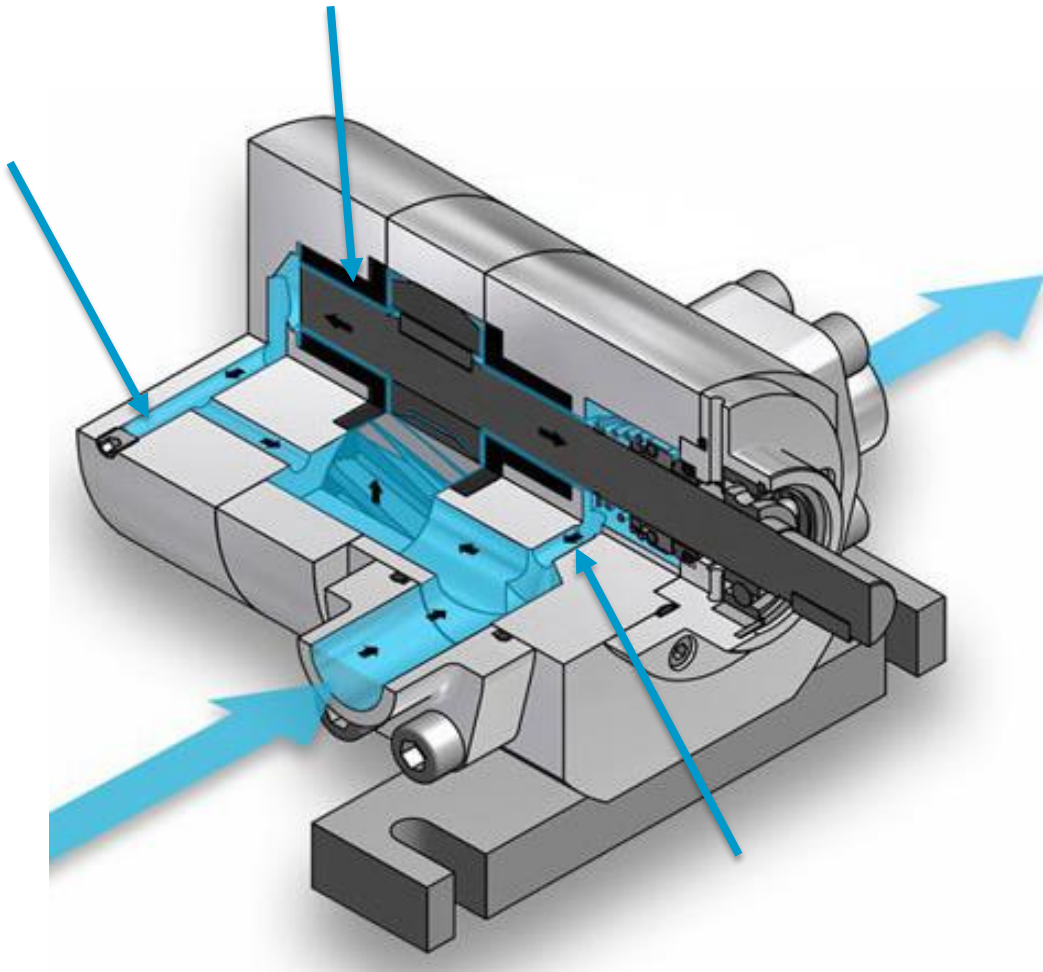


POMPE SERIE GN – LAVORAZIONI MECCANICHE ACCURATE



➤ LAVORAZIONI MECCANICHE E LUCIDATURE DEGLI INGRANAGGI FINO A RAGGIUNGERE RUGOSITA' INFERIORI A 0,8 Ra

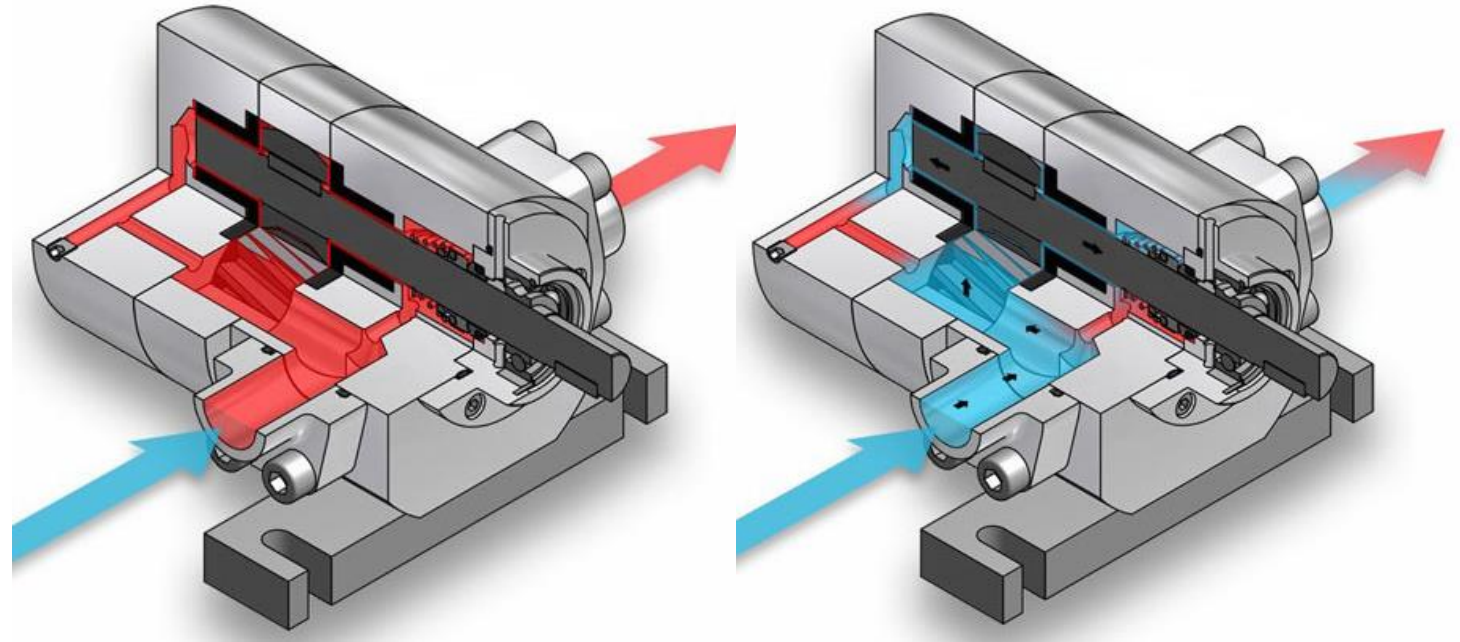
POMPE SERIE GN – LAVAGGI CIP (Clean In Place) e SIP (Sterilization In Place)



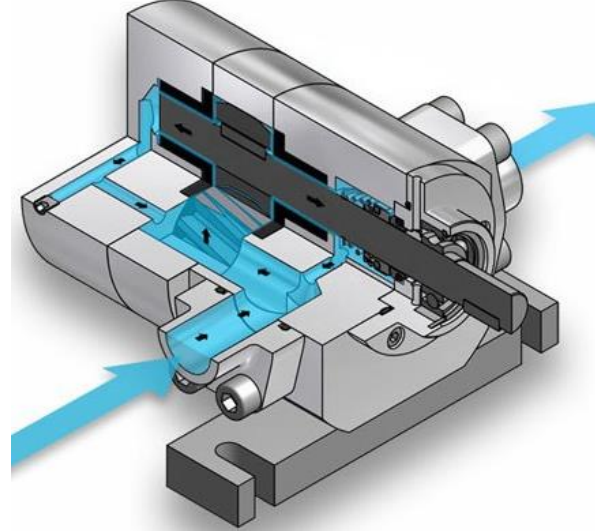
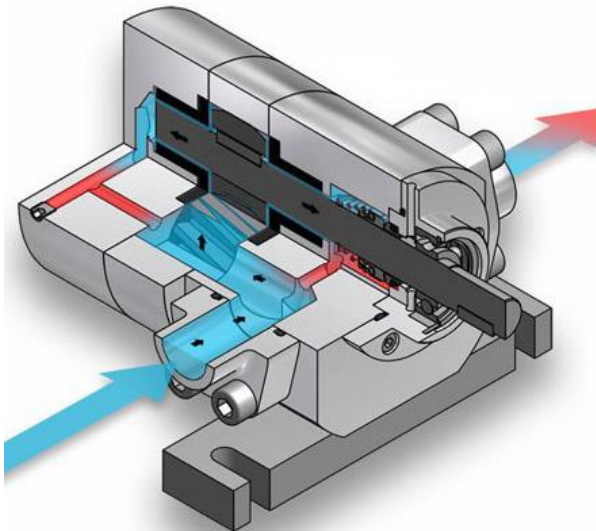
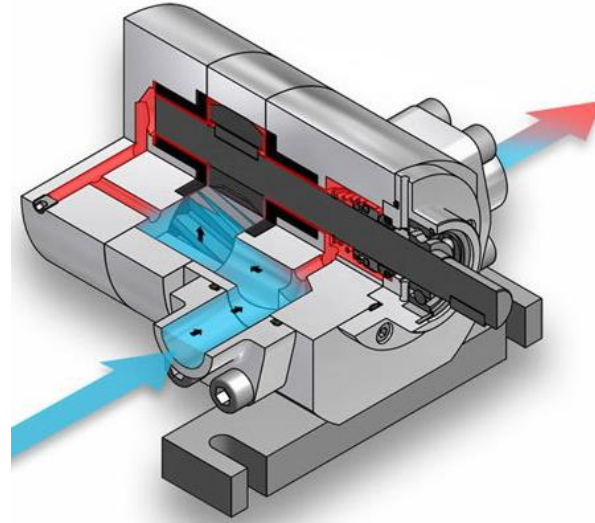
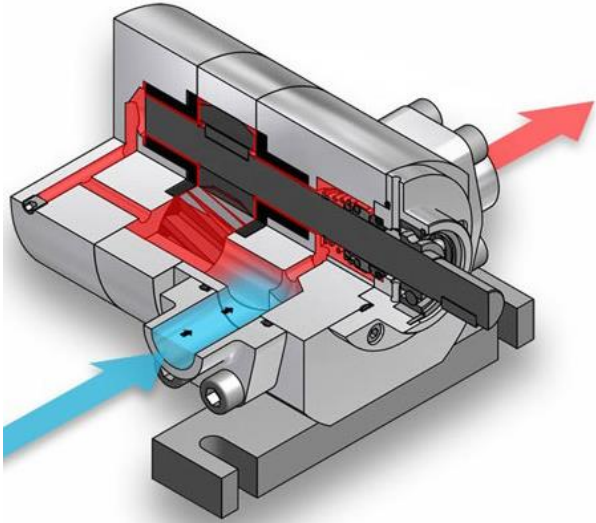
- LE CANALIZZAZIONI (RUGOSITA' 0,8 Ra) IN COMUNICAZIONE CON L'ASPIRAZIONE DELLA POMPA PERMETTONO IL LAVAGGIO DELLE PARTI INTERNE
- DURANTE LA ROTAZIONE DELLA POMPA, SI FORMA DEL VUOTO CHE ASPIRA IL LIQUIDO DALLA SEDE BOCCOLE E DALLA SEDE DELLA TENUTA MECCANICA (O DALLA CAMERA DI ACCOPPIAMENTO MAGNETICO) E LO RICIRCOLA VERSO L'ASPIRAZIONE DELLA POMPA
- CIÒ CONSENTE IL RICAMBIO CONTINUO DI LIQUIDO POMPATO ALL'INTERNO DELLA POMPA E PERMETTE IL LAVAGGIO DURANTE IL CICLO CIP
- IN CASO DI LAVAGGIO SIP, IL VAPORE RAGGIUNGE TUTTE LE PARTI INTERNE LUNGO I FORI DI CANALIZZAZIONE A POMPA FERMA

POMPE SERIE GN – LAVAGGI CIP (Clean In Place) E SIP (Sterilization In Place)

- **ROSSO: FLUIDO POMPATO DA LAVARE**
- **AZZURRO: SOSTANZA DI LAVAGGIO**
- **CIP – LAVAGGIO CON SOLUZIONE LIQUIDA - POMPA IN MOTO**
- **SIP – LAVAGGIO CON VAPORE STERILE - POMPA FERMA)**



POMPE SERIE GN – LAVAGGI CIP (Clean In Place) e SIP (Sterilization In Place)



- LA POMPA ASPIRA IL FLUIDO DI LAVAGGIO (CIP) ATTRAVERSO LE CANALINE (POMPA IN MOTO)
- IL VAPORE ENTRA ALL'INTERNO DELLA POMPA (SIP) ATTRAVERSO LE CANALINE (POMPA FERMA)

POMPE SERIE GS – TRASFERIMENTO

	Portata cm ³ / giro	Conessioni	Potenza assorbita kW				Portata approssimativa lt./h a 1.450 rpm
			5 bar	10 bar	15 bar	20 bar	
GS 4 - 3/4	4.1	3/4" BSP	0.07	0.14	0.21	0.28	300
GS 8 - 3/4	8.2	3/4" BSP	0.14	0.28	0.43	0.57	600
GS 12 - 3/4	12.4	3/4" BSP	0.21	0.43	0.64	0.85	900
GS 17 - 3/4	16.5	3/4" BSP	0.36	0.71	1.07	-	1.500
GS 34 - 1	34.4	1" BSP	0.71	1.42	2.13	2.85	3.000
GS 48 - 1	48.2	1" BSP	1.00	2.00	2.99	-	4.200
GS 83 - 2	83.3	2" BSP	1.42	2.85	4.27	5.69	6.000
GS 120 - 2	120.3	2" BSP	2.13	4.27	6.40	8.54	9.000
GS 157 - 2	157.3	2" BSP	2.85	5.69	8.54	-	12.000
GS 231 - 2	231.3	2" BSP	4.27	8.10	-	-	18.000
GS 234 - 2 1/2	234.1	2 1/2" SAE	4.55	9.11	13.66	18.22	19.200
GS 316 - 2 1/2	316.4	2 1/2" SAE	5.69	11.39	17.08	22.77	24.000
GS 386 - 2 1/2	385.9	2 1/2" SAE	7.12	14.23	21.35	28.46	30.000
GS 466 - 3	465.8	3" SAE	8.54	17.08	25.62	34.16	36.000
GS 621 - 3	621	3" SAE	11.39	22.77	-	-	48.000
GS 772 - 3	771.8	3" SAE	14.23	28.47	-	-	60.000
GS 1184 - 4	1.184	4" SAE	26,00	39,00	-	-	90.000

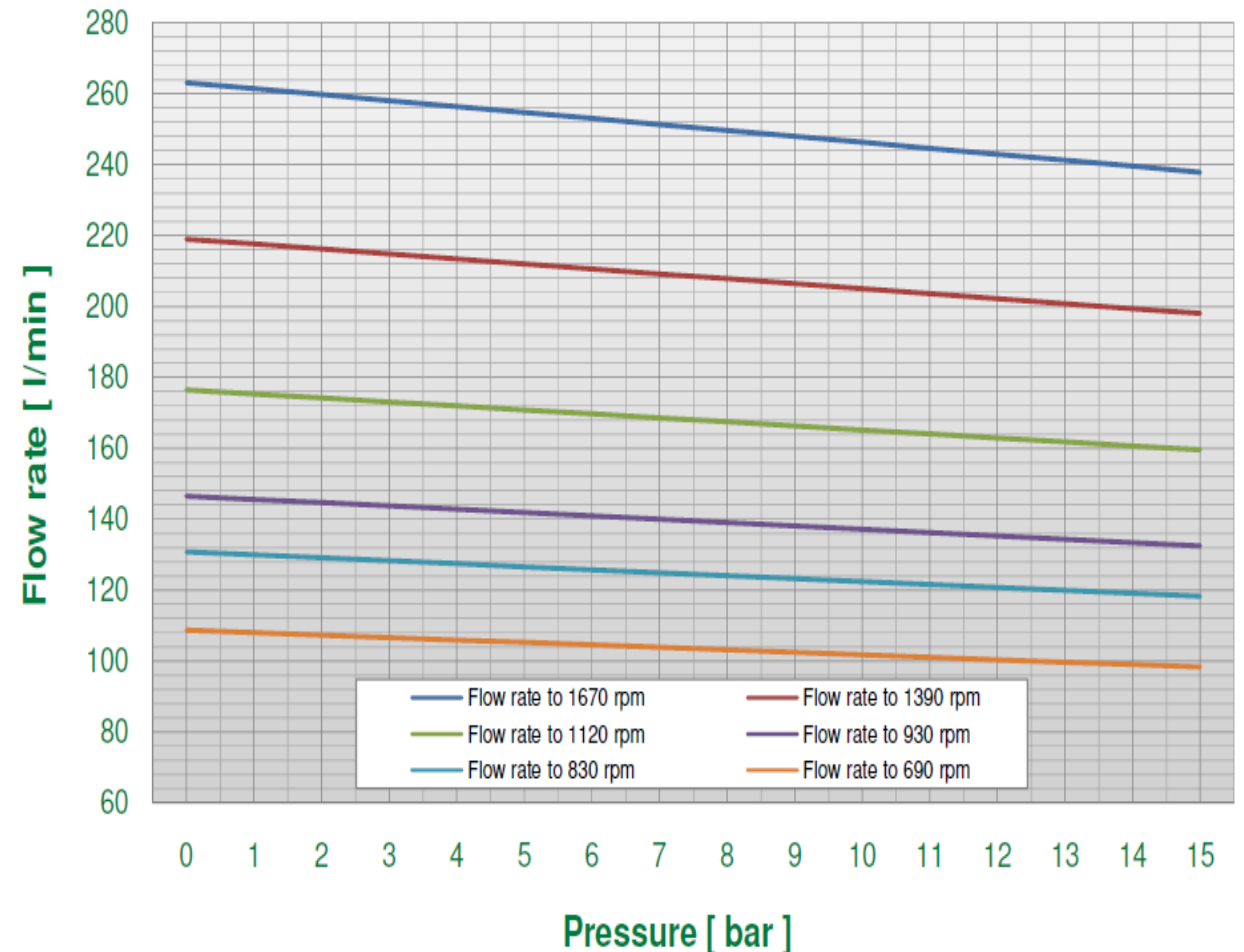
TRASF.TO ⇒

DOSAGGIO ⇒

SERIE GS - CARATTERISTICHE / LIMITI DI ESERCIZIO

- **PORTATA: DA 300 A 60.000 (90.000) LT/H**
- **PRESSIONE: MAX 15 (20) BAR**
- **TEMPERATURA: MAX 200 (250)°C**
- **VISCOSITA': 1 - 100.000 mPas**
- **SISTEMI DI TENUTA:
BADERNA
MECCANICA SINGOLA
TRASCINAMENTO MAGNETICO**
- **OPZIONI:
- CERTIFICAZIONE ATEX (zona 1 e 2)
- MATERIALI APPROVATI FDA
- CAMICIA DI RISCALDAMENTO**

Pump GS 157 - 2 pressure - flow rate chart (viscosity 50 cps)



POMPE SERIE GK – TRASFERIMENTO

Tipo	Portata cm ³ / giro	Conessioni	Potenza assorbita kW				Portata approssimativa lt./h a 1.450 rpm
			5 bar	10 bar	15 bar	20 bar	
GK 4 – 3/4	4.1	¾" BSP	0.07	0.14	0.21	0.28	300
GK 8 - 3/4	8.2	¾" BSP	0.14	0.28	0.43	0.57	600
GK 12 - 3/4	12.4	¾" BSP	0.21	0.43	0.64	0.85	900
GK 17 - 3/4	16.5	¾" BSP	0.36	0.71	1.07	-	1.500
GK 34 - 1	34.4	1" BSP	0.71	1.42	2.13	2.85	3.000
GK 48 - 1	48.2	1" BSP	1.00	2.00	2.99	-	4.200
GK 83 - 2	83.3	2" BSP	1.42	2.85	4.27	5.69	6.000
GK 120 - 2	120.3	2" BSP	2.13	4.27	6.40	8.54	9.000
GK 157 - 2	157.3	2" BSP	2.85	5.69	8.54	-	12.000

Questa tipologia di pompe è identica alla serie GS con la differenza che la sopportazione del moto avviene attraverso boccole e rasamenti in grafite **certificata FDA come per la serie GN** (su richiesta sono disponibili in carburo di silicio).

Come già dichiarato, è garantita l'impossibilità di grippaggi in caso di funzionamento a secco **e la conseguente non necessità di dover trattare l'acciaio inossidabile.**

Questa caratteristica costruttiva permette la totale manutenzione della pompa direttamente sull'impianto senza l'ausilio di attrezzature o rettifiche.

SETTORI APPLICATIVI

- **SETTORE ALIMENTARE**

Trasferimento e dosaggio di liquidi nei primi processi di trasformazione - grassi - marmellate etc.

- **SETTORE AGRICOLO:**

Trasferimento e dosaggio di prodotti liquidi per l'alimentazione animale



SETTORI APPLICATIVI

- **SETTORE CHIMICO:**

Trasferimento e dosaggio di ogni tipo di liquido con assenza di sospensioni solide in special modo liquidi a bassissima viscosità (da 0,2 cPs)

- **SETTORE INDUSTRIALE:**

Dosaggio di colle, resine, basi, acidi, isocianati, polioli ecc.

