



- Serie orizzontale
- Tre giri di fumo
- Basso NOx
- Horizontal type
- Three smoke passes
- Low NOx

## Riscaldatore di olio diatermico Diathermic oil heater



 Riscaldatore ad olio diatermico mono o pluritubolare, con serpentino con tubi di qualità, versione orizzontale. A richiesta può essere fornito completo di centralina spinta olio (con n. 1 o n. 2 pompe), quadro elettrico generale di comando e collegamenti elettrici ed idraulici. Dotato di ampio portellone per facilitare le operazioni di manutenzione. I vantaggi dell'uso della caldaia ad olio diatermico sono i seguenti: temperature di lavoro elevate (300°C max, 350°C a richiesta), assenza di incrostazioni e corrosioni tipiche dell'acqua, esenzione dal conduttore patentato anche per la produzione indiretta (tramite scambiatori) di vapore o acqua surriscaldata, esenzione dalle prescrizioni riguardanti i liquidi caldi e/o surriscaldati sotto pressione. Idonea per funzionare con gas, gasolio e nafta.

 Diathermic oil heater mono- or pluritubular, with coil with tubes of high quality, horizontal version. On request can be supplied complete with oil supply unit (with n. 1 or n. 2 pumps), control board and hydraulic and electrical connection. Equipped with big front door to facilitate the maintenance operation. The advantages in using the diathermic oil heaters are the following: high working temperatures (300°C max, 350°C on request), absence of scales and corrosion typical of the water, exemption from qualified conductor also for the indirect production (through exchangers) of steam or superheated water, exemption from the prescription about the hot liquids and/or superheated liquids under pressure. Suitable to work with gas, light oil or heavy oil.

Modello Type	Potenza utile Rated output		Potenza focolare Furnace output		Contro pressione focolare Furnace pressure	Salto termico Heat rise $\Delta t$	Caratteristiche pompa olio Oil pump technical data			Codice Code
	kW	Kcal/h	kW	Kcal/h			Portata pompa Flow rate pump	Prevalenza pompa Head pump	Potenza pompa Power pump	
	kW	Kcal/h	kW	Kcal/h	mbar	°C	m <sup>3</sup> /h	m.c.l.	kW	
ODE/C 100	116	100.000	134	115.000	1,5	35	6,0	45,0	3	PFD0100100
ODE/C 200	232	200.000	267	229.000	2,0	40	10,6	49,0	6	PFD0100200
ODE/C 300	348	300.000	401	344.000	2,5	42	15,0	48,0	6	PFD0100300
ODE/C 400	465	400.000	534	459.000	3,0	38	22,0	45,0	6	PFD0100400
ODE/C 600	697	600.000	802	689.000	3,4	42	30,0	45,0	8	PFD0100600
ODE/C 800	930	800.000	1069	920.000	3,5	40	42,0	40,0	8	PFD0100800
ODE/C 1000	1163	1.000.000	1337	1.149.000	3,8	42	50,0	46,0	11	PFD0101000
ODE/C 1300	1512	1.300.000	1738	1.494.000	4,0	40	69,0	42,0	11	PFD0101300
ODE/C 1600	1861	1.600.000	2139	1.839.000	4,2	42	81,0	50,0	15	PFD0101600
ODE/C 2000	2326	2.000.000	2673	2.299.000	4,5	42	101,0	49,0	15	PFD0102000
ODE/C 2500	2907	2.500.000	3342	2.874.000	4,5	42	126,0	60,0	30	PFD0102500
ODE/C 3000	3489	3.000.000	4010	3.448.000	5,0	40	159,0	56,0	30	PFD0103000
ODE/C 4000	4652	4.000.000	5347	4.598.000	6,0	42	202,0	58,0	37	PFD0104000
ODE/C 5000	5815	5.000.000	6684	5.747.000	7,0	42	252,0	58,0	45	PFD0105000

### ACCESSORI DI SERIE (inclusi nella fornitura)

- Mantello isolato in lamiera di alluminio con finitura satinata
- Valvola a flusso avviato con tenuta a soffietto sullo scarico
- Pressostato differenziale con rubinetti di intercettazione
- N. 2 manometri a quadrante in bagno di glicerina sull'entrata e sull'uscita dell'olio dal riscaldatore
- Controflange sugli attacchi

### ACCESSORI A RICHIESTA

- Bruciatore a gasolio, nafta o gas
- Foratura piastra per bruciatore
- Mantello in acciaio inox
- Quadro di controllo con centralina "Valiantec" (pagina 71)
- Vaso di espansione
- Serbatoio deposito olio
- Pompa di riempimento
- Centralina di spinta olio diatermico 1 o 2 pompe completa di valvole, filtri, manometri, compensatori e rubinetto di sfiato
- Elettropompa di circolazione di scorta
- Collegamenti idraulici ed elettrici tra quadro elettrico, centralina di spinta e riscaldatore
- Termoregolazione pneumatica a 3 vie con valvole di intercettazione
- Preriscaldatore aria comburente, ventilatore e canalizzazioni
- Produttore di vapore
- Vasca raccolta condensa in acciaio completa di accessori (pagina 60)
- Collegamenti monoblocco tra riscaldatore e produttore di vapore OV

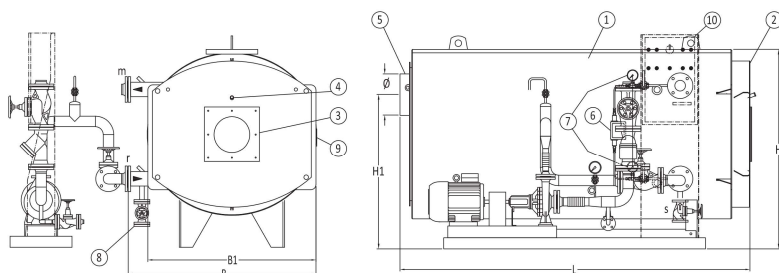
### ACCESSORIES INCLUDED IN STANDARD SUPPLY

- Insulated cover in glazed aluminium sheet
- Started flow valve with bellows seal on the discharge
- Differential pressure switch with cutoff cocks
- N. 2 dial manometers in glycerin bath on the oil inlet and outlet of the heater
- Counter-flanges on the connection

### ACCESSORIES ON REQUEST

- Heavy oil, light oil or gas burner
- Plate drilling for burner
- Stainless steel cover
- Control board with unit electronic "Valiantec" (page 71)
- Expansion tank
- Oil storage tank
- Loading pump
- Feed central unit one or two oil circulation electric pumps complete with valves, filters, manometers, expansion compensators and vent cock
- Oil circulation pump as spare
- Hydraulic and electrical connection between electric board, oil feed central unit
- Pneumatic thermoregulation at 3 way With ON-OFF valves
- Comburent air preheater + fan + canalization
- Steam producer OV
- Steel condensate collection tank with accessories (page 60)
- Monobloc connections between heater and steam producer

## Dati tecnici dimensionali / Dimensional technical data

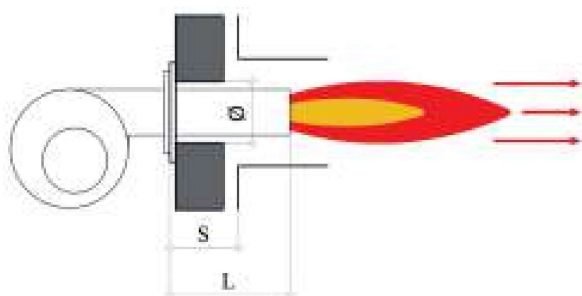


- 1 – corpo caldaia / boiler
- 2 – portellone / door
- 3 – piastra sostegno bruciatore / burner plate
- 4 – spia controllo fiamma / combustion control
- 5 – uscita fumi / smoke outlet
- 6 – pressostato differenziale / differential pressure switch
- 7 – manometri / manometers
- 8 – valvola di scarico / discharged valve
- 9 – targa dati / data plate
- 10 – quadro elettrico / control panel

Modello Type	Dimensioni Dimensions					Attacchi Connections			Peso Weight
	B mm	B1 mm	L mm	H mm	H1 mm	r/m DN	Ø mm	S DN	
ODE/C 100	1045	890	1260	1200	750	32	200	20	530
ODE/C 200	1150	1000	1650	1330	850	40	250	20	780
ODE/C 300	1150	1000	2100	1330	850	50	250	25	1000
ODE/C 400	1335	1210	2320	1570	1070	65	300	25	1520
ODE/C 600	1295	1210	2570	1570	1070	65	300	25	1700
ODE/C 800	1375	1310	2970	1680	1150	80	350	25	2200
ODE/C 1000	1590	1500	3170	1910	1370	100	350	25	2950
ODE/C 1300	1685	1630	3570	2040	1480	100	400	25	3700
ODE/C 1600	1685	1630	3920	2040	1480	125	400	25	4080
ODE/C 2000	1800	1800	4270	2210	1620	125	450	25	5300
ODE/C 2500	2150	2150	4500	2560	1950	150	500	32	7200
ODE/C 3000	2150	2150	5100	2560	1950	150	500	32	8000
ODE/C 4000	2500	2500	5780	2800	2150	200	600	40	12250
ODE/C 5000	2670	2660	6450	3160	2450	200	700	40	16200

La I.VAR. INDUSTRY si riserva di apportare quelle modifiche che giudicherà necessarie per migliorare la produzione.  
I.VAR. INDUSTRY reserves the right to make any modifications considered necessary for improving production.

## Dati tecnici per accoppiamento bruciatore / Technical data for burner matching



TIPOLOGIA A FIAMMA PASSANTE  
THROUGH FLAME TYPE

Modello Type	Potenza utile Rated output kW	Potenza focolare Furnace capacity kW	Controp. focolare Furnace pressure mbar	Foro del cemento sul portellone Cement hole on door Ø mm	Distanza da inizio focolare Distance from furnace S mm	Lunghezza boccaglio Burner head length min/max L mm	Tipologia Tipology	Ø focolare interno Internal furnace Ø mm	Lunghezza focolare interna Internal furnace length mm
ODE/C 100	116	134	1,5	150	135	150/200		447	710
ODE/C 200	232	267	2,0	180	175	190/250		526	1020
ODE/C 300	348	401	2,5	180	175	190/250		492	1450
ODE/C 400	465	534	3,0	260	200	220/300		620	1550
ODE/C 600	697	802	3,4	260	200	220/300	fiamma	680	1850
ODE/C 800	930	1069	3,5	270	200	220/300	passante	760	2200
ODE/C 1000	1163	1337	3,8	270	200	220/300		880	2400
ODE/C 1300	1512	1738	4,0	310	200	220/300		990	2730
ODE/C 1600	1861	2139	4,2	310	200	220/300	through	990	3100
ODE/C 2000	2326	2673	4,5	340	200	220/300	flame	1150	3430
ODE/C 2500	2907	3342	4,5	380	200	250/300		1414	3600
ODE/C 3000	3489	4010	5,0	380	200	250/350		1414	4200
ODE/C 4000	4652	5347	6,0	420	200	250/350		1734	4500
ODE/C 5000	5815	6684	7,0	420	200	250/350		1864	5470