

- Serie verticale
- Tre giri di fumo
- Basso NOx
- Vertical type
- Three smoke passes
- Low NOx

## Riscaldatore di olio diatermico Diathermic oil heater



Riscaldatore ad olio diatermico mono o pluritubolare, con serpentino con tubi di qualità, versione verticale, completo di centralina spinta olio (con n. 1 pompa), quadro elettrico generale di comando, il tutto collegato elettricamente ed idraulicamente. Dotate di ampio portellone per facilitare le operazioni di manutenzione. I vantaggi dell'uso della caldaia ad olio diatermico sono i seguenti: temperature di lavoro elevate (300°C max, 350°C a richiesta), assenza di incrostazioni e corrosioni tipiche dell'acqua, esenzione dal conduttore patentato anche per la produzione indiretta (tramite scambiatori) di vapore o acqua surriscaldata, esenzione dalle prescrizioni riguardanti i liquidi caldi e/o surriscaldati sotto pressione. Idonea per funzionare con gas, gasolio e nafta.

Diathermic oil heater mono- or pluritubular, with coil with tubes of high quality, vertical version, complete with oil supply unit (with n. 1 pump), control board, all electrically and hydraulically connected. Equipped with big front door to facilitate the maintenance operation. The advantages in using the diathermic oil heaters are the following: high working temperatures (300°C max, 350°C on request), absence of scales and corrosion typical of the water, exemption from qualified conductor also for the indirect production (through exchangers) of steam or superheated water, exemption from the prescription about the hot liquids and/or superheated liquids under pressure. Suitable to work with gas, light oil or heavy oil.

Modello Type	Potenza utile Rated output		Potenza focolare Furnace output		Contro pressione focolare Furnace pressure mbar	Salto termico Heat rise $\Delta t$ °C	Caratteristiche pompa olio Oil pump technical data			Codice Code
	kW	Kcal/h	kW	Kcal/h			Portata pompa Flow rate pump m³/h	Prevalenza pompa Head pump m.c.l.	Potenza pompa Power pump kW	
ODE/V 100	116	100.000	134	115.000	1,5	35	6,0	45,0	3,0	PFD0200100
ODE/V 200	232	200.000	267	229.000	2,0	40	10,6	49,0	5,5	PFD0200200
ODE/V 300	348	300.000	401	344.000	2,5	42	15,0	48,0	5,5	PFD0200300
ODE/V 400	465	400.000	534	459.000	3,0	38	22,0	45,0	5,5	PFD0200400
ODE/V 600	697	600.000	802	689.000	3,4	42	30,0	45,0	7,5	PFD0200600
ODE/V 800	930	800.000	1069	920.000	3,5	40	42,0	40,0	7,5	PFD0200800
ODE/V 1000	1163	1.000.200	1337	1.149.800	3,8	42	50,0	46,0	11,0	PFD0201000

### ACCESSORI DI SERIE (inclusi nella fornitura)

- Mantello isolato in lamiera di alluminio con finitura satinata
- Elettropompa di circolazione
- Valvola a flusso avviato con tenuta a soffiato sulla mandata della pompa
- Valvola a flusso avviato sullo scarico
- Filtro raccolta impurità sull'aspirazione della pompa
- Rubinetto di sfiato
- Pressostato differenziale con rubinetti di intercettazione
- N. 2 manometri a quadrante in bagno di glicerina sull'entrata e sull'uscita dell'olio dal riscaldatore
- Collegamenti idraulici ed elettrici tra pompa, quadro elettrico e riscaldatore
- Controflange sugli attacchi
- Quadro di controllo con centralina "Valiantec" (pagina 71)
- Valvola flusso avviato di scarico impianto

### ACCESSORI A RICHIESTA

- Bruciatore a gasolio, nafta o gas
- Foratura piastra per bruciatore
- Mantello in acciaio inox
- Vaso di espansione
- Serbatoio deposito olio
- Pompa di riempimento
- Valvola di flusso avviato con tenuta a soffiato sull'aspirazione della pompa
- Manometro a quadrante in bagno di glicerina sull'aspirazione della pompa
- Compensatori di dilatazione sull'aspirazione e mandata della pompa
- Elettropompa di circolazione di scorta
- Produttore di vapore
- Vasca raccolta condensa in acciaio completa di accessori (pagina 60)

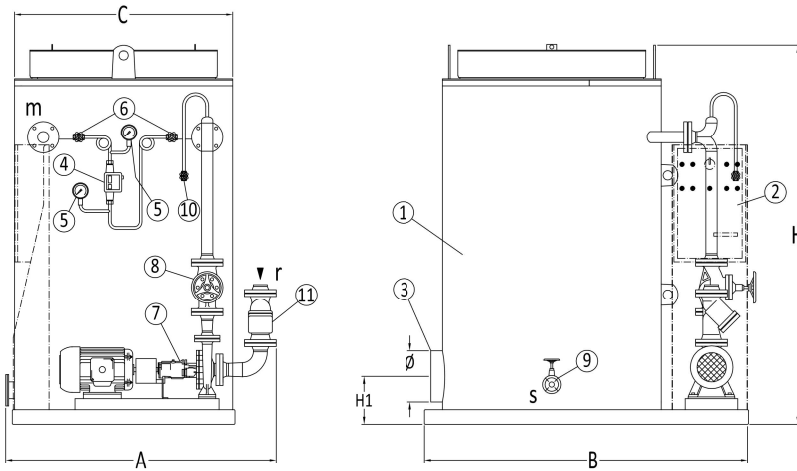
### ACCESSORIES INCLUDED IN STANDARD SUPPLY

- Insulated cover in glazed aluminium sheet
- Oil circulation pump
- Started flow valve with bellows seal on the delivery of the pump
- Started flow valve on the discharge
- Filter for impurities collection on the suction of the pump
- Breather cock
- Differential pressure switch with cutoff cocks
- N. 2 Dial manometers in glycerin bath on the oil inlet and outlet of the heater
- Hydraulic and electrical connection between pump, electric board and heater
- Mating-flanges on the hydraulic connection
- Control board with unit electronic "Valiantec" (page 71)
- Started flow valve for plant discharge

### ACCESSORIES ON REQUEST

- Heavy oil, light oil or gas burner
- Plate drilling for burner
- Stainless steel cover
- Expansion tank
- Oil storage tank
- Loading pump
- Started flow valve with bellows seal on the suction of the pump
- Dial manometers in glycerin bath on the suction of the pump
- Expansion compensators on the suction and delivery of the pump
- Oil circulation pump as spare
- Steam producer OV
- Steel condensate collection tank with accessories (page 60)

## Dati tecnici dimensionali / Dimensional technical data

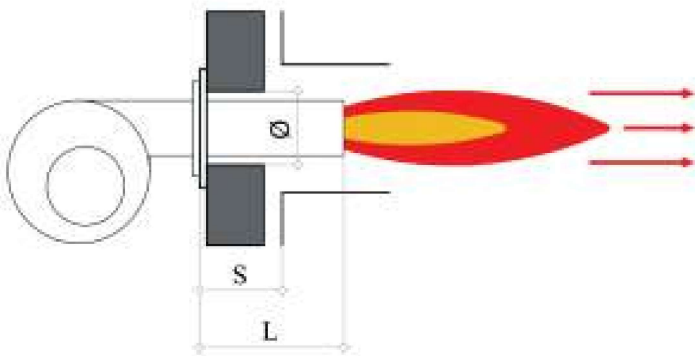


- 1 – corpo caldaia / boiler
- 2 – quadro elettrico / control panel
- 3 – uscita fumi / smoke outlet
- 4 – pressostato differenziale / differential pressure switch
- 5 – manometri / manometers
- 6 – valvole intercettazione / on-off valves
- 7 – elettropompa di circolazione / circulating pump
- 8 – valvola di intercettazione / on-off valve
- 9 – valvola di scarico / discharged valve
- 10 – valvola di sfiato / breather valve
- 11 – filtro pulizia olio / cleaning filter
- 12 – portina di pulizia / cleaning door

Modello Type	Dimensioni Dimensions					Attacchi Connection			Peso Weight ASB kg
	A mm	B mm	C mm	H mm	H1 mm	r/m DN	S DN	Ø mm	
ODE/V 100	1380	1430	850	1340	220	32	15	150	600
ODE/V 200	1310	1580	1000	1680	273	40	15	200	900
ODE/V 300	1310	1850	1000	2100	290	50	25	250	1150
ODE/V 400	1490	1800	1220	2300	323	65	25	300	1650
ODE/V 600	1530	1800	1220	2600	323	65	25	300	1870
ODE/V 800	1770	1990	1310	2950	328	80	25	350	2260
ODE/V 1000	2050	2080	1500	3150	350	100	25	350	2400

La I.VAR. INDUSTRY si riserva di apportare quelle modifiche che giudicherà necessarie per migliorare la produzione.  
I.VAR. INDUSTRY reserves the right to make any modifications considered necessary for improving production.

## Dati tecnici per accoppiamento bruciatore / Technical data for burner matching



TIPOLOGIA A FIAMMA PASSANTE  
THROUGH FLAME TYPE

Modello Type	Potenza utile Rated output kW	Potenza focolare Furnace capacity kW	Contropr. focolare Furnace pressure mbar	Foro del cemento sul portellone Cement hole on door Ø mm	Distanza da inizio focolare Distance from furnace S mm	Lunghezza boccaglio Burner head lenght		Tipologia Typology	Ø focolare interno Internal furnace Ø mm	Lunghezza focolare interna Internal furnace lenght mm
						min/max	L mm			
ODE/V 100	116	134	1,5	150	135	150/200		fiamma	447	710
ODE/V 200	232	267	2,0	180	175	190/250		passante	526	1020
ODE/V 300	348	401	2,5	180	175	190/250			492	1450
ODE/V 400	465	534	3,0	260	200	220/300			620	1550
ODE/V 600	697	802	3,4	260	200	220/300		through	680	1850
ODE/V 800	930	1069	3,5	270	200	220/300		flame	760	2200
ODE/V 1000	1163	1337	3,8	270	200	220/300			880	2400