

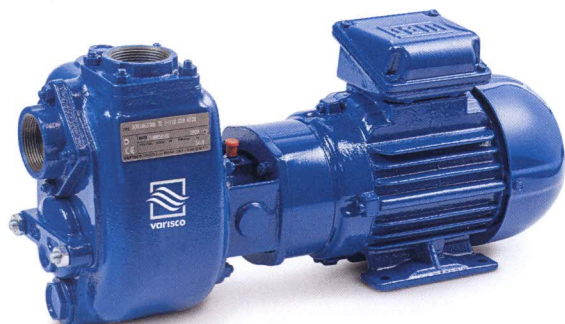


**varisco**<sup>®</sup>  
solid pumping solutions

# POMPE PER SERVIZI ECOLOGICI E AMBIENTALI

---

SISTEMI DI POMPAGGIO PER LA GESTIONE E LA MOVIMENTAZIONE  
DI FLUIDI CARICHI CON SOLIDI IN SOSPENSIONE



## POMPE J

### Centrifughe autoadescanti

- impianti di riciclaggio: PET, alluminio, carta
- separazione - decanter
- lavaggio
- recupero
- spruzzatura, filtrazione, distribuzione, raffreddamento, abbattimento fumi
- gestione percolati di discarica e fluidi carichi da lavorazioni industriali: velatrici, spruzzatrici

Le pompe centrifughe autoadescanti J vengono impiegate in applicazioni dove è richiesta una rapida capacità d'innescamento da altezze di aspirazione impegnative unite alla possibilità di trasferire e gestire fluidi inquinati, carichi e abrasivi con corpi solidi in sospensione.

**SOLIDI  
MAX  
76 mm**

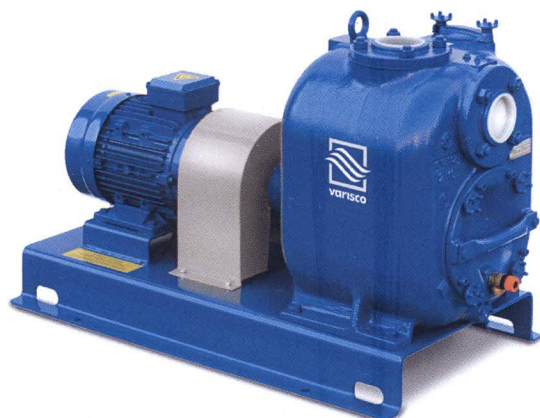
**PREVALENZA  
MAX  
110 m**

**PORTATA  
MAX  
1300 m<sup>3</sup>/h**

**BOCCHIE  
FINO A  
300 mm**

**INNESCO  
MAX  
7.5 m**

**GHISA, GHISA  
INDURITA,  
ACCIAIO  
INOX**



## POMPE ST-R

### Centrifughe autoadescanti per acque reflue

- impianti di sollevamento
- trattamento acque reflue
- depurazione civile e industriale
- fanghi leggeri
- rifiuti agricoli
- fertilizzanti
- applicazioni di pubblica utilità

Le pompe ST-R sono progettate per agevolare le operazioni di disintasamento in campo e alti livelli di affidabilità. Attraverso il portellone d'ispezione anteriore è possibile accedere a tutte le parti interne senza scollegare le tubazioni e senza rimuovere la pompa dall'impianto.

**SOLIDI  
MAX  
76 mm**

**PREVALENZA  
MAX  
35 m**

**PORTATA  
MAX  
420 m<sup>3</sup>/h**

**BOCCHIE  
FINO A  
200 mm**

**INNESCO  
MAX  
7.5 m**

**GHISA, GHISA  
INDURITA,  
GHISA CON  
INTERNI IN  
ACCIAIO INOX**



## POMPE LB

### Autoadescenti a membrana

- pompaggio schiume e fanghi
- pulizia fosse biologiche, liquami
- dosatura latte di calce
- pompaggio acque di tintoria, scarti di lavorazione macelli

Pompe autoadescenti a membrana azionata meccanicamente per liquidi fangosi, schiumosi, densi, viscosi con solidi in sospensione. Sono utilizzate nel settore della depurazione e nell'industria. Possibilità di pompaggio a secco senza danni alla pompa.

Disponibili in versione fissa o portatile, elettrica e diesel.

**SOLIDI  
MAX  
80 mm**

**PRESSIONE  
MAX  
15 m**

**PORTATA  
MAX  
39 m<sup>3</sup>/h**

**TEMPERATURA  
DA -20° A  
+200° C**

**INNESCO A  
SECCO  
MAX 6 m**

**ALTA  
RESISTENZA  
ALL'ABRASIONE**

## APPLICAZIONI POMPE VARISCO

**TRATTAMENTO  
ACQUE REFLUE**



**SCHIUME E  
FANGHI**

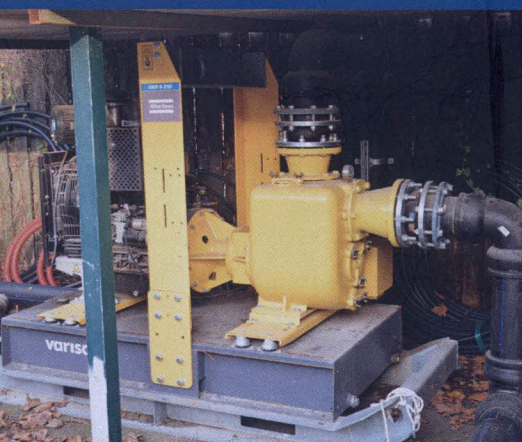
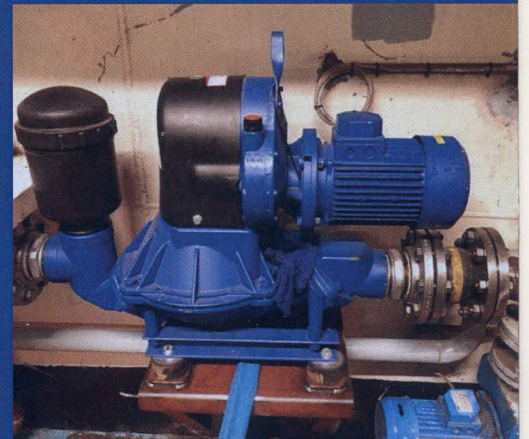
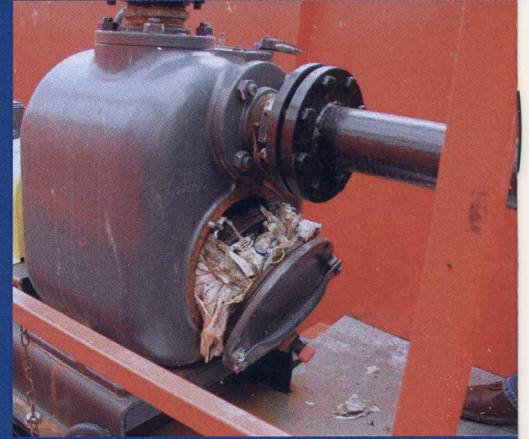


**RICICLAGGI E  
LAVAGGI PET**



**PERCOLATI DI  
DISCARICA**





**Varisco S.r.l. - Società del Gruppo Atlas Copco AB**  
Prima Strada, 37 - Z.I. Nord - 35129 Padova - Italy  
Tel: 049 8294111 Email: [italia.varisco@it.atlascopco.com](mailto:italia.varisco@it.atlascopco.com)